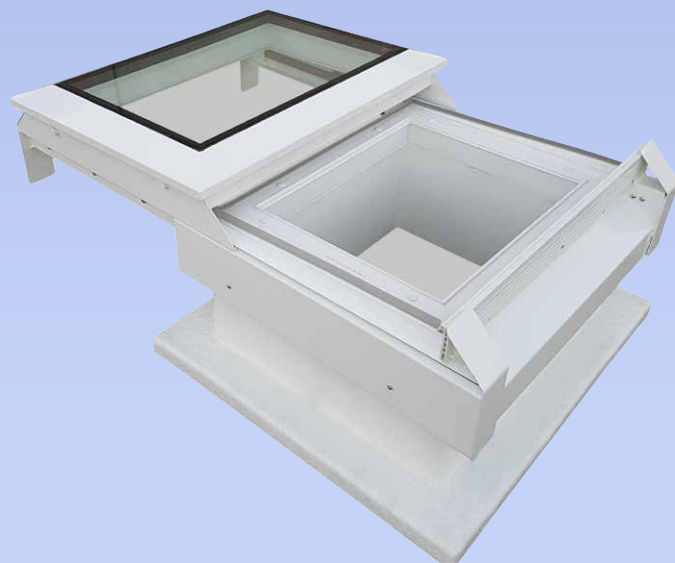


# BEWILUX AG



**NOUVEAU: également disponible en version verre plat**

SYSTÈME COULISSANT BEWILUX – utilisé en tant qu'installation d'extraction de fumée et de chaleur et fenêtre d'accès au toit **Testé selon SN EN 12101-2**

**NOUVEAU:** mécanisme d'ouverture horizontale

**SYSTÈME COULISSANT BEWILUX** utilisé en tant qu'installation d'extraction de fumée et de chaleur et fenêtre d'accès au toit, disponible en dimensions d'éclairage du dôme de 40×40 cm jusqu'à 130×250 cm, autres dimensions disponibles sur demande. Le mécanisme d'ouverture horizontale garantit un montage invisible du **SYSTÈME COULISSANT BEWILUX** à l'intérieur. En outre, le **SYSTÈME COULISSANT BEWILUX** peut être ouvert partiellement ou complètement pour l'aération quotidienne.

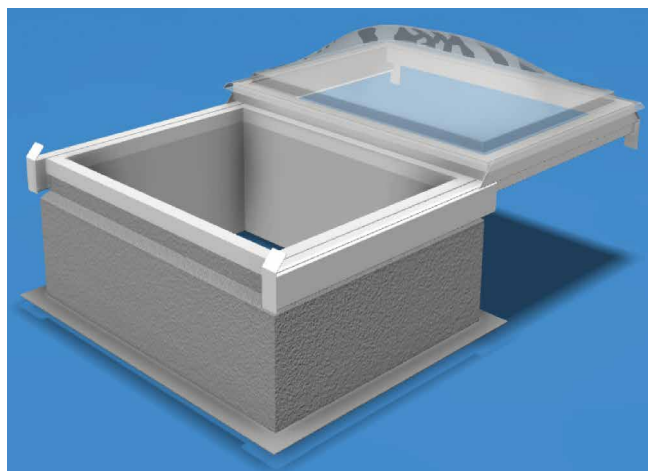
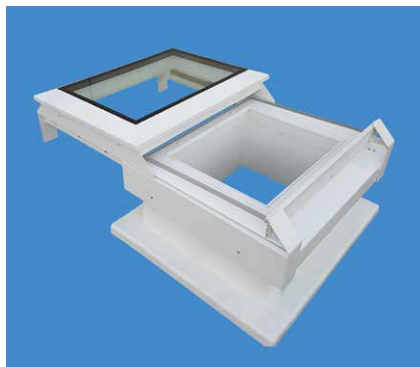


Avantage du produit

- **NOUVEAU: également disponible en version verre plat**
- Mécanisme d'ouverture horizontale
- Accès au toit sans obstacle car les moteurs sont intégrés dans l'embase
- Montage facile
- Ouverture de l'éclairage du dôme entièrement libre

Coefficient d'isolation acoustique et thermique

Peut être adapté à vos besoins



#### Dimensions standard

de 40×40 cm	à 40×200 cm
de 50×50 cm	à 50×200 cm
de 60×60 cm	à 60×200 cm
de 70×70 cm	à 70×200 cm
de 80×80 cm	à 80×200 cm
de 90×90 cm	à 90×200 cm
de 100×100 cm	à 100×250 cm
de 110×110 cm	à 110×250 cm
de 120×120 cm	à 120×250 cm
de 130×130 cm	à 130×250 cm

Longueurs disponibles par pas de 10 cm.  
Autres dimensions disponibles sur demande

# BEWILUX AG

Technique d'éclairage naturel

Dômes lumineux | Bandes lumineuses | Technique d'installation d'extraction de fumée et de chaleur

Bewilux AG, Bösch 81, CH-6331 Hünenberg  
Tél. 041 740 55 70 | Fax 041 740 55 71 | [info@bewilux.ch](mailto:info@bewilux.ch)  
[www.bewilux.ch](http://www.bewilux.ch)