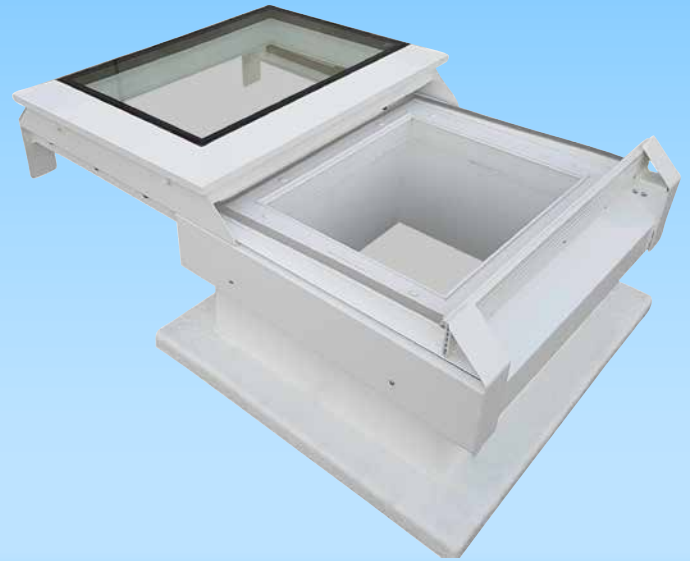


BEWILUX

Glasarchitektur • Lichtkuppeln • Lichtbänder



NEU auch als Flachglasversion lieferbar

BEWILUX-SCHIEBE-SYSTEM als RWA und Dachausstieg **SN EN 12101-2 geprüft**

NEU: horizontaler Öffnungsmechanismus

BEWILUX-SCHIEBE-SYSTEM als RWA und Dachausstieg einsetzbar, sind in Kuppellicht-Größen von 40×40 cm bis 130×250 cm, sowie weitere Größen auf Anfrage erhältlich. Der horizontale Öffnungsmechanismus gewährleistet, dass das **BEWILUX-SCHIEBE-SYSTEM** unsichtbar von der Innenseite ist. Zusätzlich kann das **BEWILUX-SCHIEBE-SYSTEM** auch teilweise oder vollständig für die tägliche Lüftung geöffnet werden.

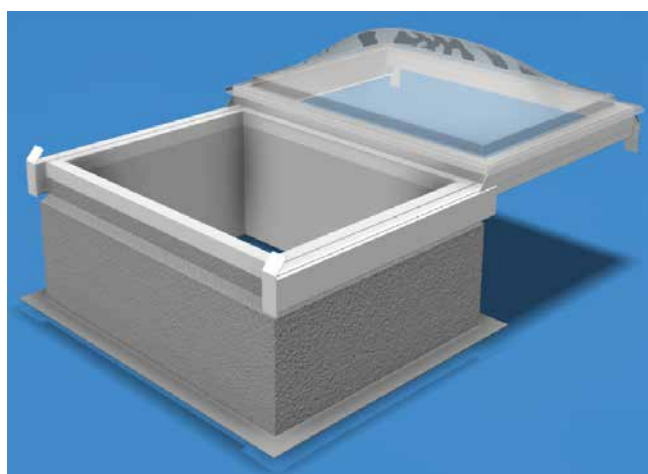
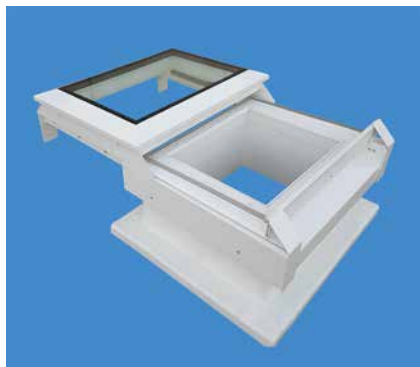


Produktevorteile

- **NEU auch als Flachglasversion lieferbar**
- Horizontaler Öffnungsmechanismus
- Dachzugang ohne Hindernis, da die Motoren im Aufsatzkranz integriert sind
- Einfache Montage
- Vollständig freie Kuppellicht-Öffnung

Schall- und Wärme-Dämmwert

Kann auf Ihre Bedürfnisse abgestimmt werden



Standard-Größen	
von 40×40 cm	bis 40×200 cm
von 50×50 cm	bis 50×200 cm
von 60×60 cm	bis 60×200 cm
von 70×70 cm	bis 70×200 cm
von 80×80 cm	bis 80×200 cm
von 90×90 cm	bis 90×200 cm
von 100×100 cm	bis 100×250 cm
von 110×110 cm	bis 110×250 cm
von 120×120 cm	bis 120×250 cm
von 130×130 cm	bis 130×250 cm
Längen in 10cm – Schritten erhältlich. Andere Größen auf Anfrage	

BEWILUX
Glasarchitektur • Lichtkuppeln • Lichtbänder

Bewilux AG
Bösch 81 | CH-6331 Hünenberg
Tel. 041 740 55 70 | info@bewilux.ch
www.bewilux.ch



Tageslichttechniken